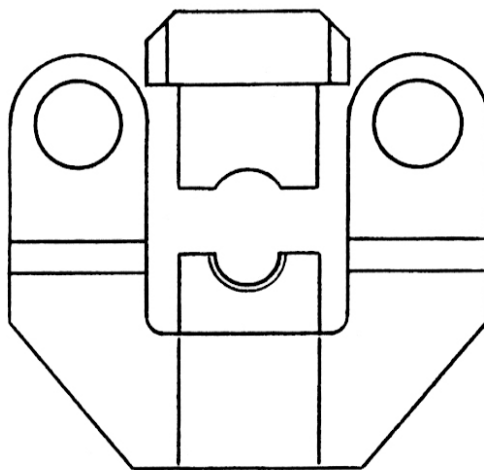


全ネジカッタ

NC-M-Z43A型
(20100625 版)

取扱説明書

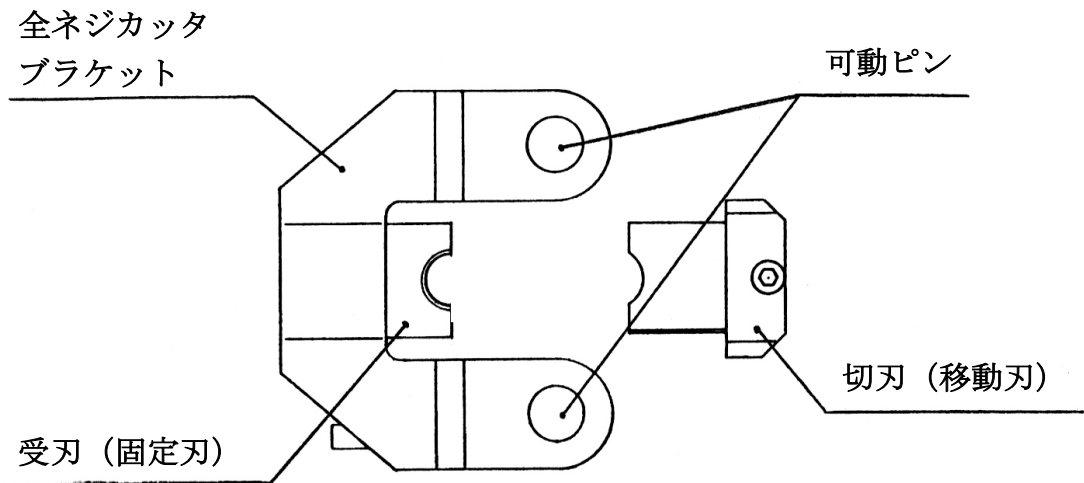
株式会社 西田製作所



「ごあいさつ」

このたびは、弊社製品をご採用いただきまして、ありがとうございます。
製品の性能をフルに発揮し、安全に、いつまでもご使用いただくため、ご使用の前には必ずお読みください。なお、本書は重要ですから紛失のないよう、大事に保管願います。

各部の名前



◎付属品

受刃 (固定刃)	3 / 8 ・ 1 / 2	各 1 個
切刃 (移動刃)	3 / 8 ・ 1 / 2 (共用)	1 個
Lレンチ	3mm	1本
Lレンチ	4mm	1本
治具 (刃合わせ用)		1個

仕 様

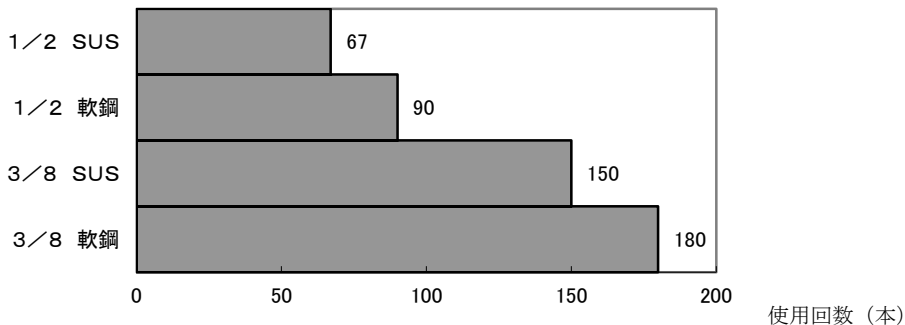
被切断材	全ネジ 3 / 8 (軟鋼、SUS) 全ネジ 1 / 2 (軟鋼、SUS)
外径寸法	72 (長さ) × 60 (高さ) × 83 (幅)
質 量	0.8kg.
公称出力	13ton

標準切断可能回数

1回の充電（満充電）による標準切断回数は、おおよそ次の通りです。この数値は充電の条件により変わることがありますのでご参考としてください。

著しく能力が低下（標準切断回数の1/2）した時は、蓄電池の寿命ですから新しい蓄電池をお買い求めください。

尚、蓄電池の充放電回数は、約1500回です。（バッテリーEB1233Xを充電器UC24YHにて充電したときの回数です。使用状況により異なる場合があります）



1本切断時間 約9秒

使用方法

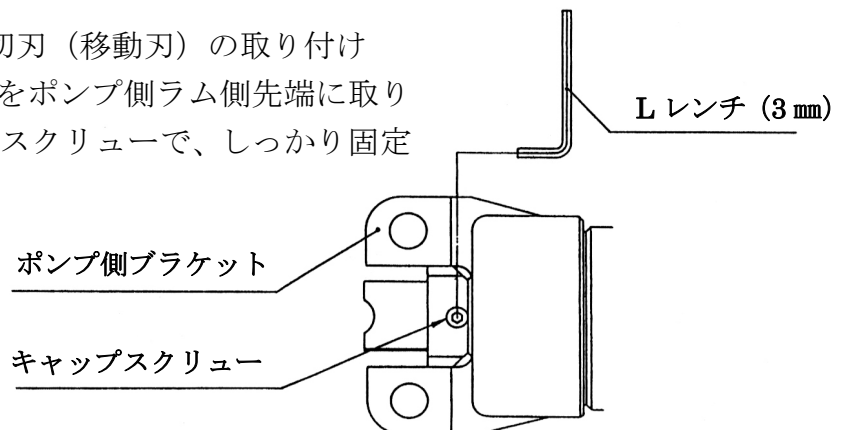
1. 被切断全ネジサイズと同呼びに適合する受刃（固定刃）の選定

注意

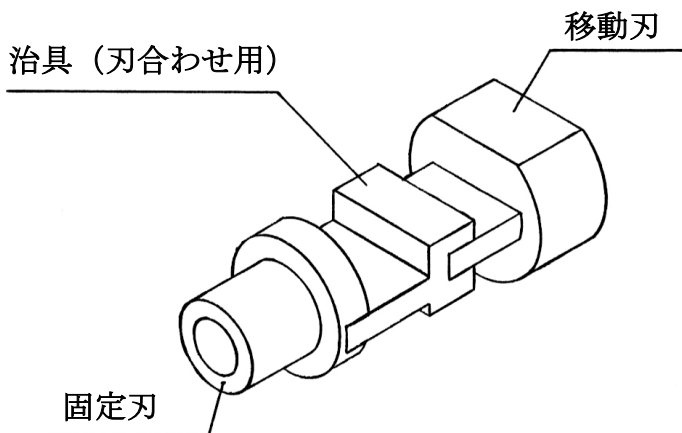
違った呼びの受刃（固定刃）を使用すると切断不良や受刃（固定刃）の損傷の原因となります。

2. 受刃（固定刃）・切刃（移動刃）の取り付け

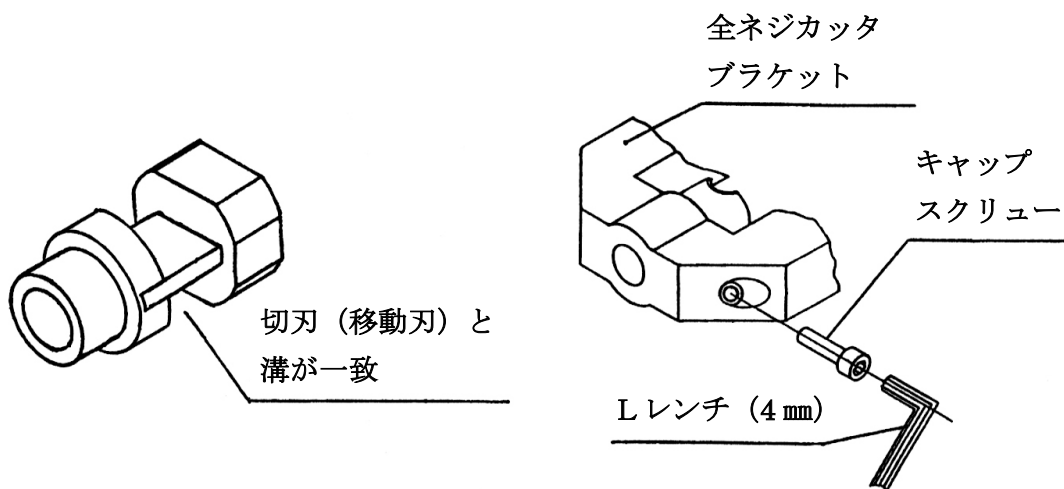
- ① 切刃（移動刃）をポンプ側ラム側先端に取り付け、キャップスクリューで、しっかり固定してください。



- ② ポンプ側ブラケットに全ネジブラケットを取り付け、可動ピン2本をしっかりと差し込んでください。不完全ですと工具の損傷原因になります。
- ③ 全ネジブラケットに受刃（固定刃）を挿入し、切刃（移動刃）と受刃（固定刃）の間に治具を取り付けて刃合わせを行ってください。



- ④ 治具を取り外し、切刃（移動刃）と受刃（固定刃）の溝が一致するところで受刃（固定刃）をキャップスクリューでしっかり固定してください。



注 意

切刃（移動刃）と溝が一致していないで使用しますと、両刃物の損傷原因となります。また、固定刃の取付ネジがゆるむことがあり、移動刃と固定刃が接触して両刃物の破損等の原因となります。切断時必ずキャップスクリューでしっかり固定してください。

3. 切断

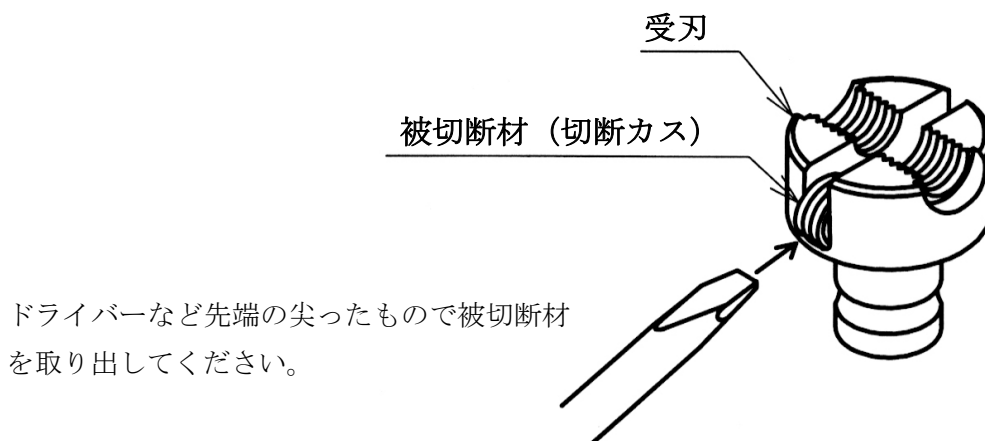
- ① ヘッドは360°回転します。使いやすい位置で使用してください。
- ② 受刃（固定刃）のネジ山と全ネジが一致していることを確認して、スイッチを押してください。
- ③ 切断完了確認音『ポーン』が発生するまで、スイッチを押し続けてください。音が発生すれば作業完了です。
※グリップの底穴をふさぐと確認音が小さくなるのでご注意ください。

注 意

NC-E750F ポンプ、NC-E750Li ポンプ（又は旧型 NC-E650DC、NC-E650AC）をご使用の場合のみ確認音が発生します。

⚠ 注意

被切断材（切断カス）が受刃（固定刃）に残ったまま次の切断を行いますと、被切断材が取れなくなる恐れがありますので、被切断材が取り除かれていることを必ず確認してから作業を行ってください。



ドライバーなど先端の尖ったもので被切断材を取り出してください。

4. ラムロッド戻し

戻しレバーを押してピストンを戻し、被切断材を速やかに取り除いてください。

ご注意

- ・ ヘッドを人のいる方向に向けての使用は、絶対にしないでください。
- ・ 過度の衝撃や落下は、工具の不調の原因になります。
- ・ 能力範囲以外の使用は、絶対にしないでください。損傷や故障の原因になります。
- ・ 可動ピンの差し込みは確実に行ってください。工具の損傷の原因になります。

保守・点検・保証期間

- ・ 工具の円滑な作動及び防錆のため、できるだけ湿気をさけて保管し、摺動する部分には、時々機械油を注油してください。
- ・ 日常の保守、点検が十分であれば故障の生じることはありませんが、万一生じた場合、最寄の取扱店へご連絡ください。
- ・ 保証期間は、お買い上げ日より6ヶ月間です。
(ただし、両切断刃は保証の対象外です)

NC-油圧式作業工具総合メーカー

製造元 株式会社 西田製作所

〒612-8247 京都市伏見区横大路下三栖南郷 21

TEL (075)611-1136(代) FAX (075)611-4167

<http://www.nishida-mfg.co.jp>

E-mail yuatsu@nishida-mfg.co.jp

取扱店

2022.01