

ベストセラー刃物！

手直し、仕様変更時に最適！  
少ロット加工にも重宝！

ガイドパンチ横切り刃物

NC-GCC16A NC-GCC25A



NC-GCC16A



NC-GCC25A



フリーパンチとセット例

スピーディーに追い切り加工が可能！  
切粉の飛散（ヤスリ、ジグソー）がなく、  
仕上り品質は良好。二次加工不要。  
配電盤加工、電気工事から工場ライン、  
試作品製作まで、幅広くお役に立ってます。

油圧パンチにセットするだけで、ニブラのような切り欠き（追切り）を実現！

型番	切欠き寸法 (mm)	最小下穴 径(mm)	最大板厚 (mm)	定価
NC-GCC16A	16 × 4	Φ 24	2.3 (SS400)	¥57,800 (¥63,580)
			1.0 (SUS304)	
NC-GCC25A	25 × 11	Φ 36	3.2 (SS400)	¥57,800 (¥63,580)
			1.6 (SUS304)	

硬度のバラツキがある外国製材料の流通増加に伴い、耐久性向上を図る  
切欠き寸法が仕様変更されました。(平成21年4月)

カット面がきれいなため、ヤスリによる仕上げ加工が少ない！  
横切り（追切り）時間はジグソー加工より早い！  
切粉の飛散なし！  
養生が簡単！  
騒音が出ません！  
振動が出ません！  
火花が出ません！



フリーパンチにセット

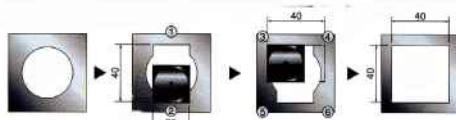


鉄板にはさみます

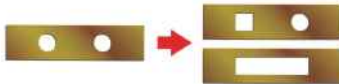


連続作業で任意の大きさに！

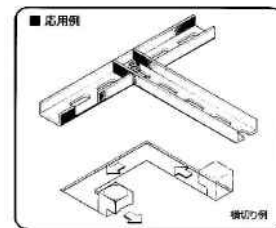
丸下穴を  
角穴に修正！



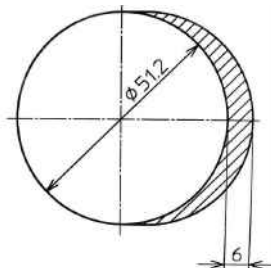
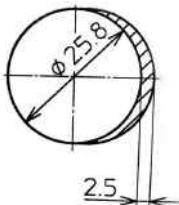
自由に追い切り！



コーナー加工



ガイドパンチ長穴刃物 <注文製作品>



型番 (注文製作品)	切欠き寸法 (mm)	最大板厚 (mm)	定価
NC-GCC-CP25	R 12.9	3.2 (SS400) 1.6 (SUS304)	¥77,800 (¥85,580)
NC-GCC-CP51	R 25.6		¥77,800 (¥85,580)

P31 ガイドパンチのご注意を参照ください