

ベストセラー!

# ガイドパンチ横切り刃物 NC-GCC16A NC-GCC25A

油圧パンチにセットするだけで  
ニブラのように鉄板を切欠く(追切り)オプション刃物。  
手直し、仕様変更時に最適!  
少ロット加工にも重宝!



NC-GCC16A



NC-GCC25A

油圧パンチにセットするだけで、ニブラのような切り欠き（追切り）を実現!

カット面がきれいなため、ヤスリによる仕上げ加工が少ない!  
横切り（追切り）時間はジグソー加工より早い!  
切粉の飛散なし!  
養生が簡単!  
騒音が出ません!  
振動が出ません!  
火花が出ません!



フリーパンチにセット

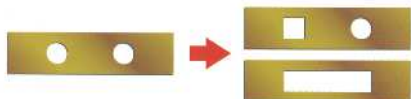


鉄板にはさみやす

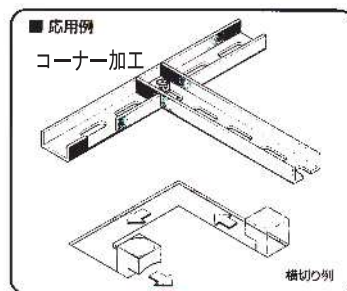
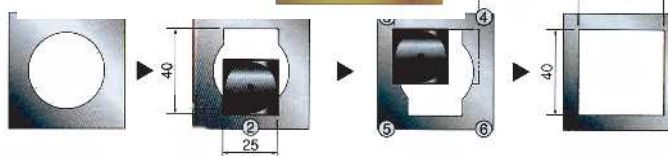


連続作業で任意の大きさに!

自由に追い切り!



丸下穴を  
角穴に修正!

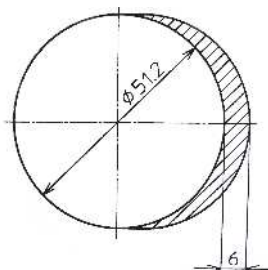
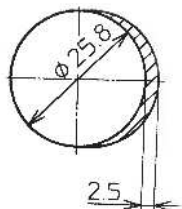


スピーディーに追い切り加工が可能!  
切粉の飛散(ヤスリ、ジグソー)がなく、  
仕上り品質は良好。二次加工不要。  
配電盤加工、電気工事から工場ライン、  
試作品製作まで、幅広くお役に立てます。

型番	切欠き寸法 (mm)	最小下穴 径(mm)	最大板厚 (mm)	定価
NC-GCC16A	16 × 4	Φ24	2.3 (SS400) 1.0 (SUS304)	¥57,800
NC-GCC25A	25 × 11	Φ36	3.2 (SS400) 1.6 (SUS304)	¥57,800

硬度にバラツキのある外国製材料の流通増加の対策のため、耐久性向上を目的として、切欠き寸法を仕様変更。(平成21年4月)

## ガイドパンチ長穴刃物 <注文製作品>



型番 (注文製作品)	切欠き寸法 (mm)	最大板厚 (mm)	定価
NC-GCC-CP25	R 12.9	3.2 (SS400) 1.6 (SUS304)	¥77,800
NC-GCC-CP51	R 25.6		¥77,800